

Legende

Rechtsverbindlicher Planinhalt

Zonen ausserhalb Bauzonen

Landwirtschaftszone (Lärmempfindlichkeitsstufe III)

Überlagernde Festlegungen

Landschaftsschutzzone

Uferschutzzone

Waldschutzzone

Kulturobjekte und weitere Festlegungen

† Geschütztes Kreuz

L Standort landwirtschaftliche Bauten und Anlagen

Orientierender Inhalt

Perimeter des Bauzonenplans

geschützte Baute (gemäss kantonalem Inventar)

Perimeter Spezialzone Bergmatten (genaue Abgrenzung noch zu definieren)

Kantonale Vorranggebiete Natur + Landschaft

Kantonales Naturreservat

Trockenwiesen und -weiden von nationaler Bedeutung

festgestellte Hecken

Zone für Retention / Hochwasserschutz

Grundwasserschutzzone S1

Grundwasserschutzzone S2

Grundwasserschutzzone S3

Gewässer

Reben

Wald

Schutzwald HOFL-01 bis HOFL-07 (Hinweis: die Flächen sind im kantonalen Geoportal einsehbar)

11.0 m Vermassung Uferschutzzone

Eingedolte Gewässer

historischer Verkehrsweg mit Substanz oder mit viel Substanz

† kantonal geschütztes Kreuz

Geologische Naturdenkmäler (Geotope)

L mögliche landwirtschaftliche Siedlungs- und Entwicklungsstandorte



Gesamtplan

1:5'000

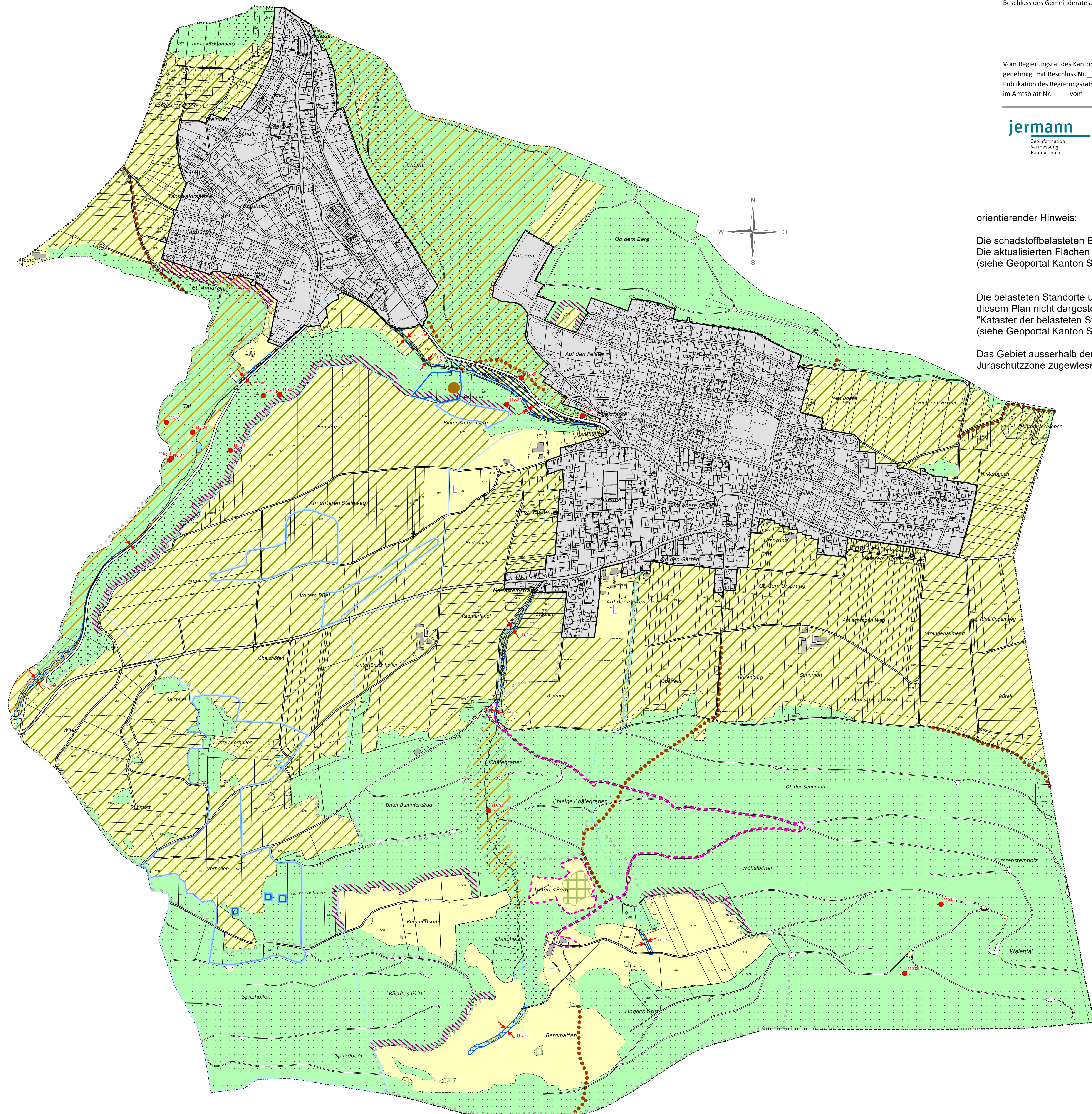
Planauflage: _____ bis _____ Beschluss des Gemeinderates: _____	Namens des Gemeinderates Die Präsidentin: Die Gemeindevorsteherin: Der Staatsschreiber
Vom Regierungsrat des Kantons Solothurn genehmigt mit Beschluss Nr. _____ vom _____ Publikation des Regierungsratsbeschlusses im Amtsblatt Nr. _____ vom _____	Der Staatsschreiber

jermann

Geoinformation
Vermessung
Raumplanung

Jermann Ingenieure + Geometer AG
Altevenstrasse 1
4144 Arlesheim
Telefon 061 706 93 93
info@jermann.ch
www.jermann.ch

Datum:	18.10.2024	bearbeitet:	beg
Format:	84.0 x 89.1 cm	geprüft:	
AuftragsNr:	41.00064		
Projekt:	Ortsplanungsrevision Hofstetten-Flüh		



orientierender Hinweis:

Die schadstoffbelasteten Böden werden auf diesem Plan nicht dargestellt. Die aktualisierten Flächen sind im "Prüfperimeter Bodenabtrag" (siehe Geoportal Kanton Solothurn) einsehbar.

Die belasteten Standorte und Fruchtfolgeflächen werden auf diesem Plan nicht dargestellt. Die aktualisierten Flächen sind im "Kataster der belasteten Standorte" resp. "Fruchtfolgeflächen" (siehe Geoportal Kanton Solothurn) einsehbar.

Das Gebiet ausserhalb der Bauzone ist der kantonalen Juraschutzzone zugewiesen.