

Legende

Genehmigungsinhalt

- Landwirtschaftszone
- kommunale Landschaftsschutzzone
- kommunale Vorranggebiete Natur + Landschaft
- kommunale Uferschutzzone
- Waldrandschutzzone
- Überlagernde Naturschutzzone
- Gehölz
- Naturschutzzone im Wald
- Zone für Revitalisierung
- Einzelbaum und Baumgruppe
- Geschütztes Kreuz

Orientierender Inhalt

- Perimeter des Bauzonenplans
- Perimeter kantonalen Nutzungsplan "Naturreservat Flühthal"
- Kantonale Vorranggebiete Natur + Landschaft
- Kantonales Naturreservat
- Grundwasserschutzzone S1
- Grundwasserschutzzone S2
- Grundwasserschutzzone S3
- Perimeter Spezialzone Bergmatten (genaue Abgrenzung noch zu definieren)
- Wald

Trockenwiesen und -weiden

Hecken / Feldgehölz / Ufergehölz

Gewässer

MJPNL: Hecken

MJPNL: Hochstamm-Obstbäume

MJPNL: Waldrand

MJPNL: Waldreservat

MJPNL: ungedüngte Wiese

Naturinventar bemerkenswert (Nummerierung gemäss Naturinventar)

Biodiversitätsförderflächen Vernetzung

Biodiversitätsförderflächen Qualitätsstufe II

Eingedolte Gewässer

historischer Verkehrsweg mit Substanz oder mit viel Substanz

Geologische Naturdenkmäler (Geotope)

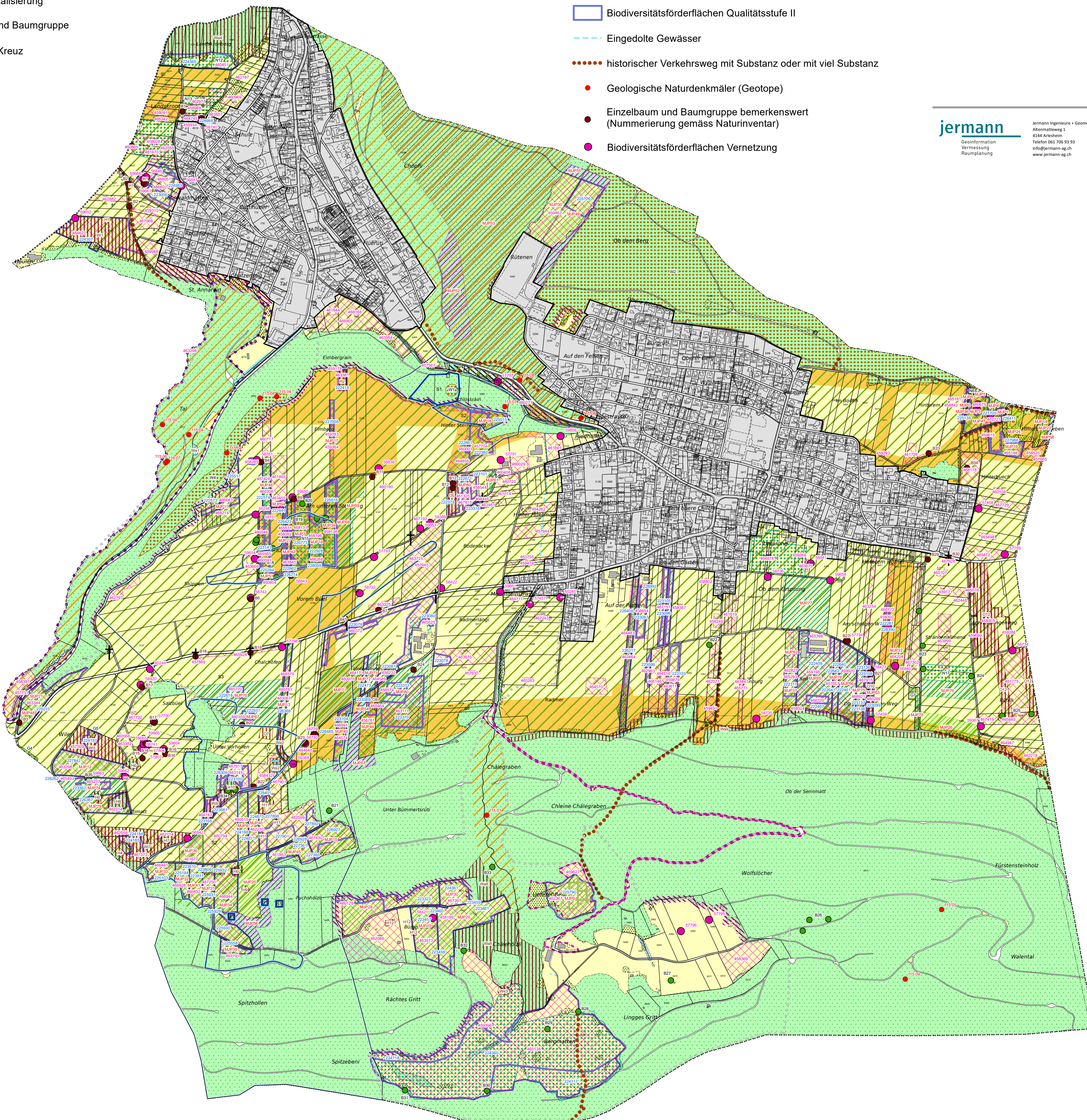
Einzelbaum und Baumgruppe bemerkenswert (Nummerierung gemäss Naturinventar)

Biodiversitätsförderflächen Vernetzung



Übersichtsplan Landschaft

1:5'000



jermann

Geoinformation
Vermessung
Raumplanung

Jermann Ingenieure + Geometer AG
Altenmattweg 1
4144 Arlesheim
Telefon 061 706 93 93
info@jermann-ag.ch
www.jermann-ag.ch

Datum:	07.04.2021	bearbeitet:	gic
Format:	84.0 x 89.1 cm	geprüft:	
AuftragsNr:	51.4.0058		
Projekt:	Ortsplanungsrevision Hofstetten-Flüh		

