

Bauzonenplan

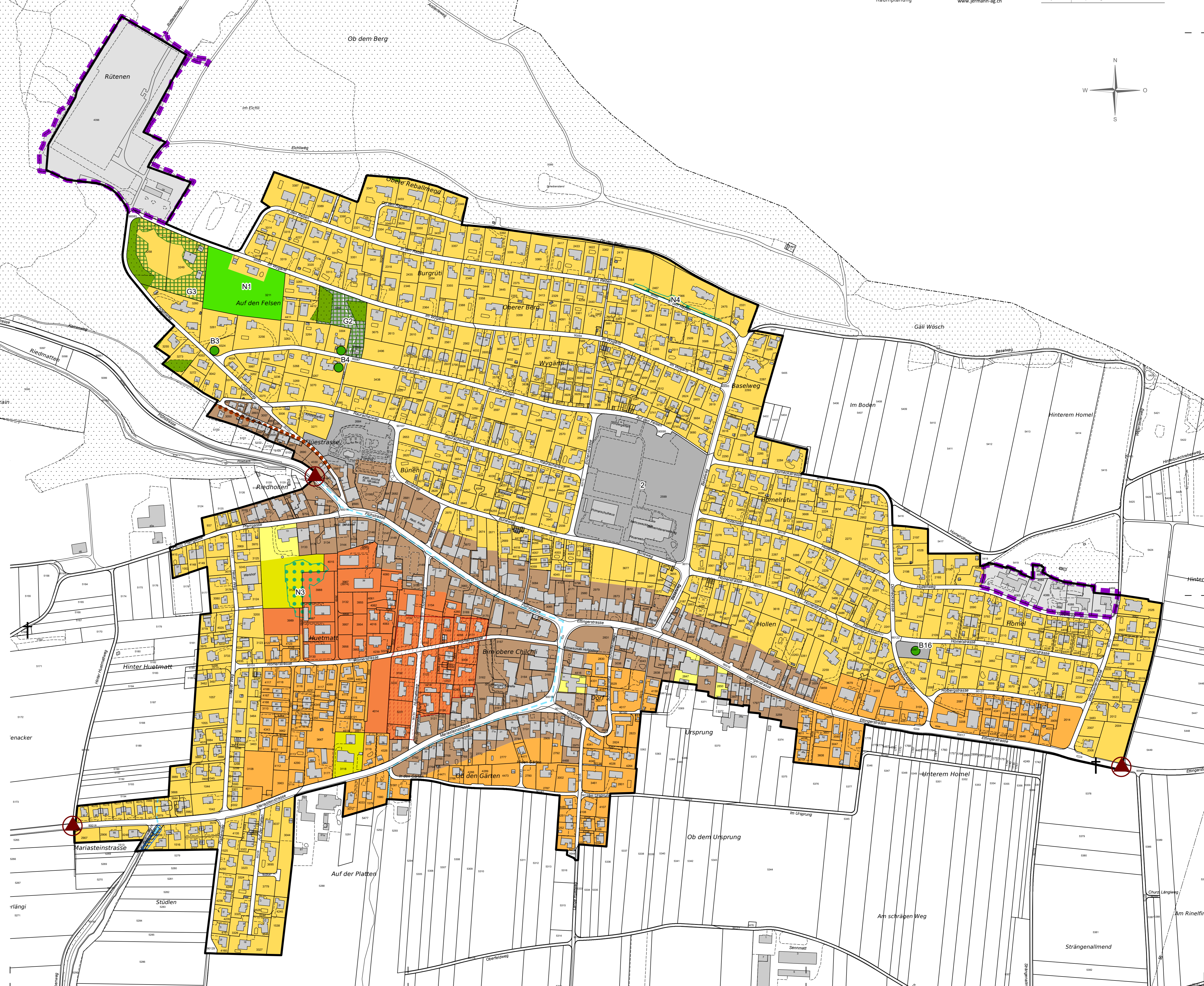
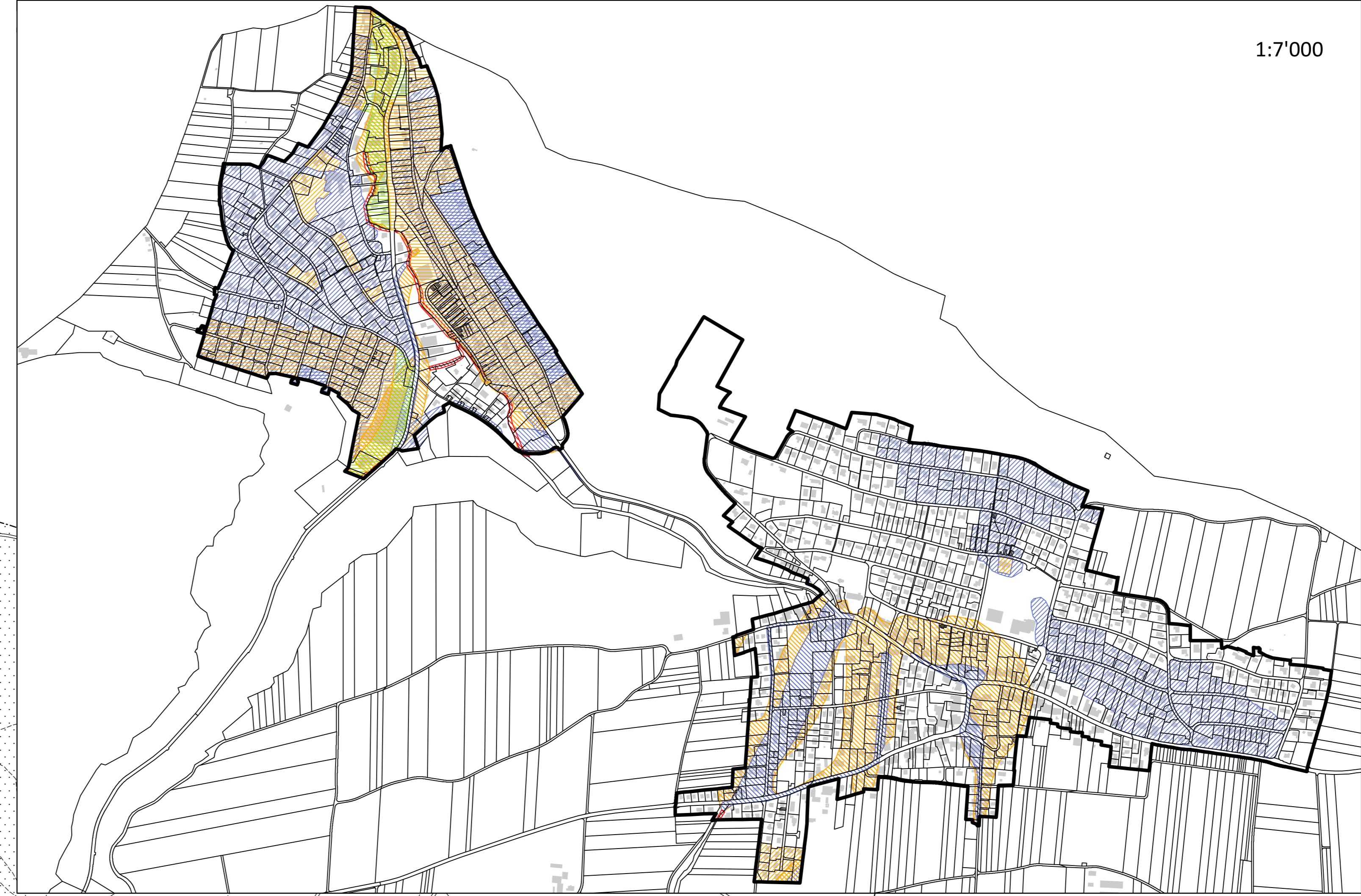
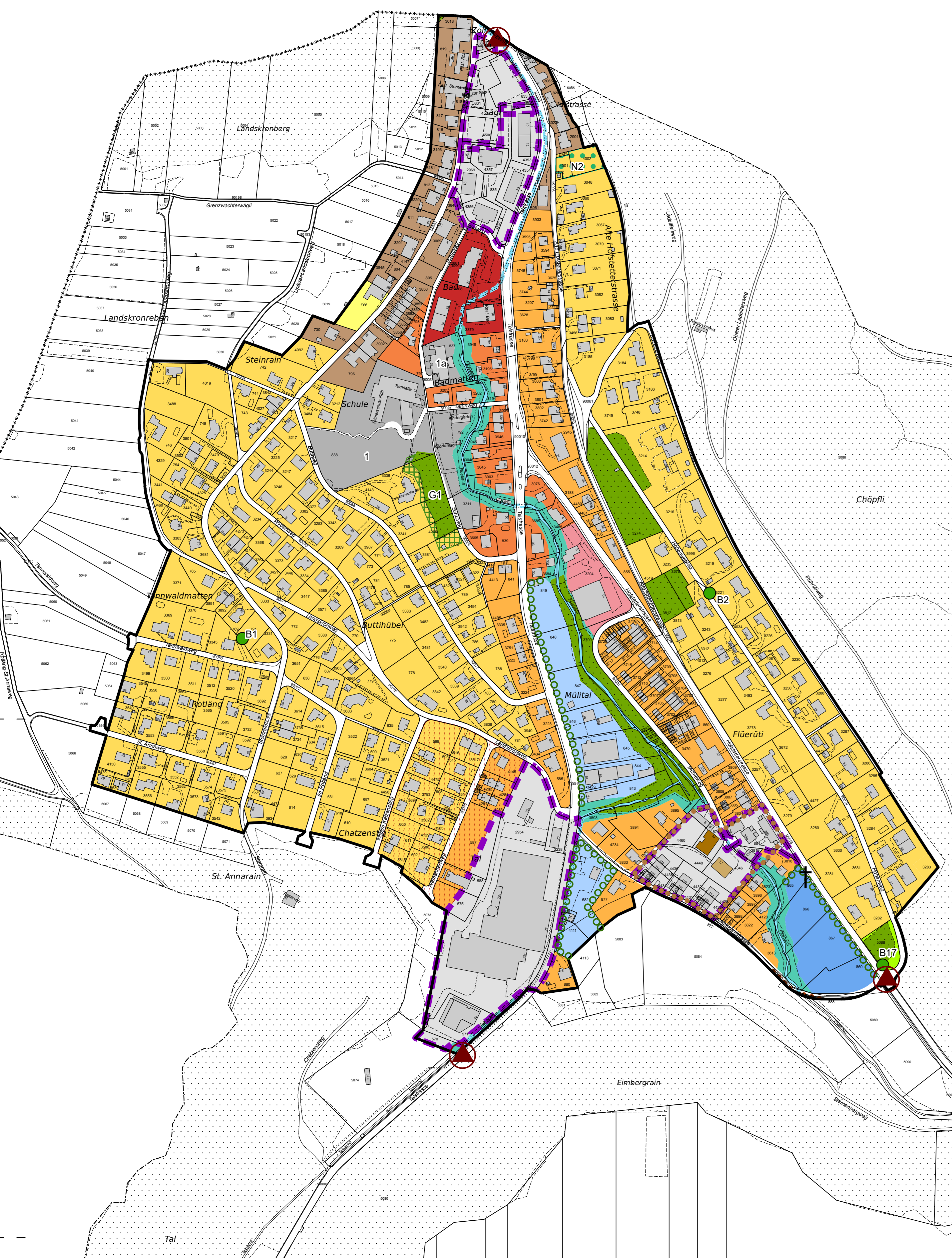
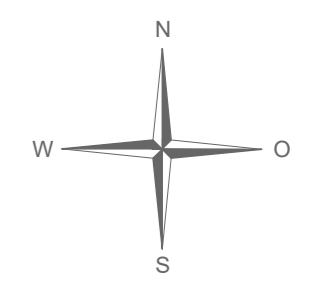
1:2'500

Planauflage: _____ bis _____	Namens des Gemeinderates
Beschluss des Gemeinderates: _____	Der Präsident: Die Gemeindeführerin:
Vom Regierungsrat des Kantons Solothurn genehmigt mit Beschluss Nr. _____ vom _____	Der Staatschreiber
Publikation des Regierungsratsbeschlusses im Amtsblatt Nr. _____ vom _____	

**jermann**  
GeoInformation  
Vermessung  
Raumplanung

Jermann Ingenieure + Geometer AG  
Altenmattweg 1  
4144 Arlesheim  
Telefon 061 706 99 93  
info@jermann-ag.ch  
www.jermann-ag.ch

Datum: 07.04.2021 bearbeitet: glc  
Format: 80 x 105 cm geprüft:  
Auftragsnr: 51.4.0058  
Projekt: Ortsplanungsrevision Hofstetten-Flüh



Legende

Rechtsverbindlicher Planinhalt

- Wohnzone W2a
- Wohnzone W2b
- Wohnzone W3
- Wohnzone W4
- Wohn- und Gewerbezone WG
- Gewerbezone G
- Gewerbezone G1
- Kernzone mit überlagernder Ortsbildschutzzone (siehe BZP Teil Ortskerne)
- geschützte Baute (gemäss kantonalem Inventar)
- geschützte Baute
- Grünzone
- Zone für öffentliche Bauten und Anlagen
- Reservezone Wohnen
- Reservezone mit überlagernder Ortsbildschutzzone (siehe BZP Teil Ortskerne)
- Uferschutzzone
- Naturschutzzone
- Uferschutzzone überlagernd
- Überlagernde Naturschutzzone
- Ortsbildschutzzone Mühle
- Gehölz

- Archäologische Fundstelle
- Gefahrenzone Überschwemmung erhebliche Gefährdung
- Gefahrenzone Überschwemmung mittlere Gefährdung
- Gefahrenzone Überschwemmung geringe Gefährdung
- Gefahrenzone Sturz mittlere Gefährdung
- Gefahrenzone Sturz geringe Gefährdung
- Gefahrenzone Sturz Restgefährdung
- Gefahrenzone Rutschung mittlere Gefährdung
- Gefahrenzone Rutschung geringe Gefährdung
- Schutzbepflanzung
- Einzelbaum und Baumgruppe
- Geschütztes Kreuz

Orientierender Planinhalt

- Perimeter Bauzonenplan
- Wald
- Gewässer
- Perimeter Gestaltungsplan
- Eingedoltes Gewässer
- Historischer Verkehrsweg mit Substanz oder mit viel Substanz
- Aufwertung Ortseingang