



ÖV-Umfrage, Hofstetten-Flüh, 15. November 2018 bis 16 Dezember 2018

**Die Umfrage wurde durch die Energie- und Umwelt
Kommission der energiestadt-Gemeinde Hofstetten-Flüh
organisiert, durchgeführt und ausgewertet**

Auswertung der Rückmeldungen

**Nachfolgend die Detail Resultate, aufgeteilt nach den
Ortsteil Flüh und Ortsteil Hofstetten.**

**Es ist sinnvoll die Resultate der beiden Ortsteile separat
zusammenzufassen, Flüh hat einen direkten
Tramanschluss, und damit andere Anforderungen an die
Postauto Linien 68 und 69.**

*Nach jeder Ortsteil – Auswertung sind Bemerkungen skizziert, die grob
aufzeichnen, welche Massnahmen zu erbringen bzw. zu realisierung
sind, damit die hauptsächlichen Anforderungen der Bevölkerung von
Hofstetten-Flüh erfüllt werden können.*

**Hofstetten, 12.02.2019
Die Energie- und Umweltkommission Hofstetten-Flüh**

H. Schulter Präsident



ÖV-Umfrage, Hofstetten-Flüh, 15. November 2018 bis 16 Dezember 2018

Rückmeldungen zusammengefasst: Stand: 11.01.2019 (Endgültiger Stand)

Rückmeldungen in Papierform		Anzahl	In %
	Dorfteil Hofstetten	194	
	Dorfteil Flüh	56	
	Ungültige	9	
	Total	259	

Rückmeldungen Online		Anzahl	In %
	Dorfteil Hofstetten	56	
	Dorfteil Flüh	20	
	Ungültige	0	
	Total	76	

Rückmeldungen Total		Anzahl	In %
	Dorfteil Hofstetten	250	
	Dorfteil Flüh	76	
	Ungültige	9	
	Total	335	

Mit 335 Antworten ist die Umfrage als Erfolg zu werten.



Dorfteil Hofstetten

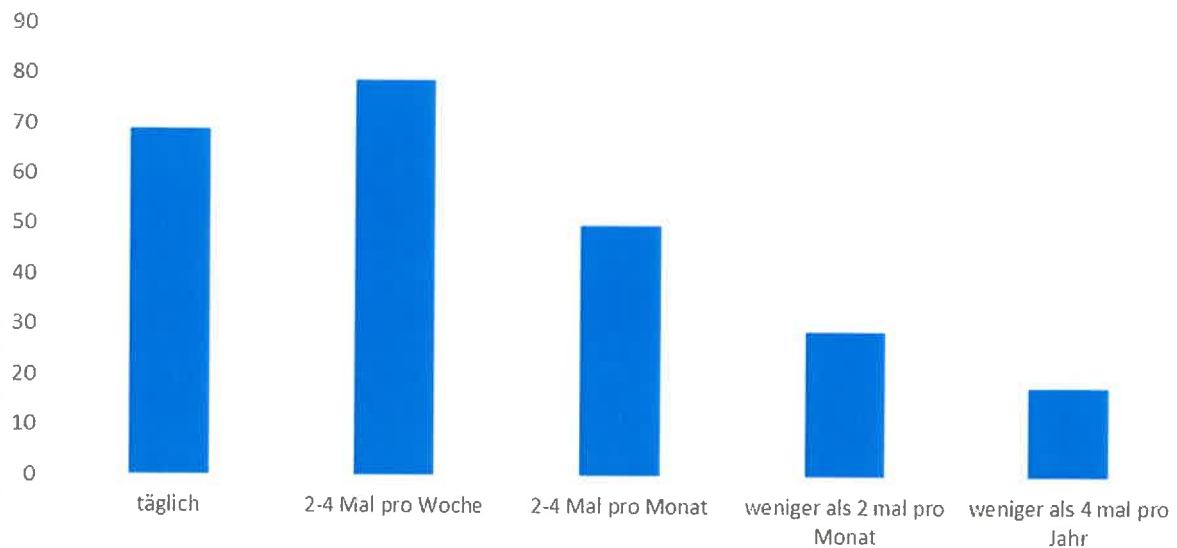
Total Antworten: 250

→ Weil nicht in allen Antworten alles angekreuzt haben, kann nicht überall eine Kontrollsumme zum Total der Antworten gebildet werden.

1.1 Wie oft benutzen Sie den ÖV?

täglich	2 – 4 mal pro Woche	2 – 4 mal pro Monat	weniger als 2 mal pro Monat	weniger als 4 mal pro Jahr	ich fahre nie ÖV
69	79	50	29	18	5

Frage 1.1



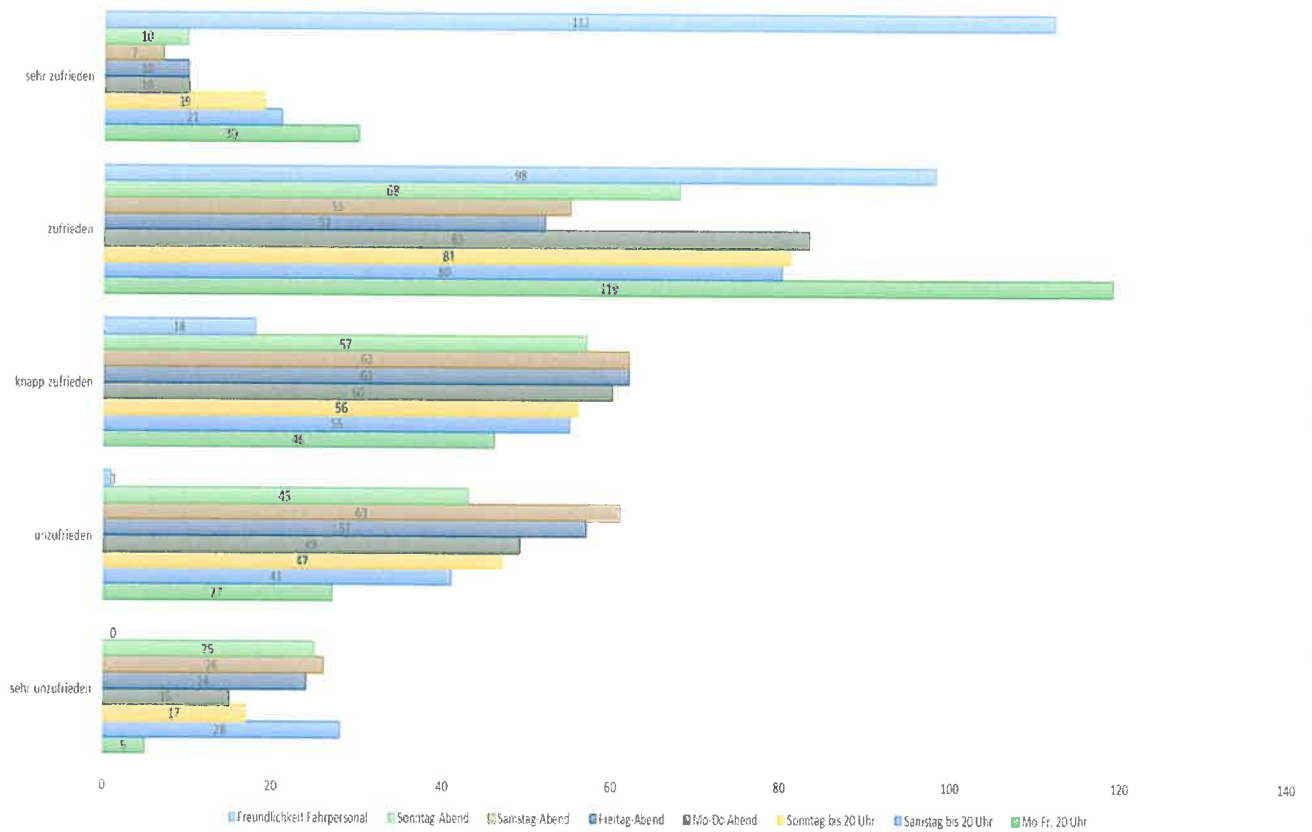


ÖV-Umfrage, Hofstetten-Flüh, 15. November 2018 bis 16 Dezember 2018

1.2 Fragen zur Zufriedenheit: Angebot Bus-Linien 68 und 69

Fahrplanangebot		sehr unzufrieden	unzufrieden	knapp zufrieden	zufrieden	sehr zufrieden
1	Mo–Fr bis 20 Uhr	5	27	46	119	30
2	Samstag bis 20 Uhr	28	41	55	80	21
3	Sonntag bis 20 Uhr	17	47	56	81	19
4	Mo–Do Abend	15	49	60	83	10
5	Freitag-Abend	24	57	62	52	10
6	Samstag-Abend	26	61	62	55	7
7	Sonntag-Abend	25	43	57	68	10
Fahrpersonal						
8	Freundlichkeit Fahrpersonal		1	18	98	112

Frage 1.2

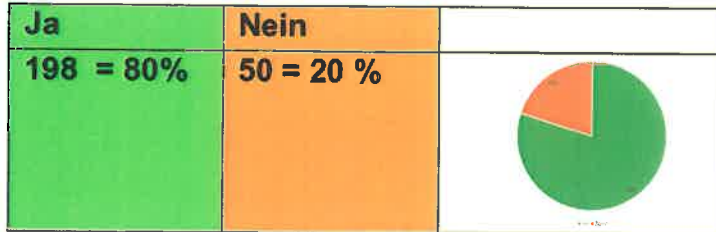




ÖV-Umfrage, Hofstetten-Flüh, 15. November 2018 bis 16 Dezember 2018

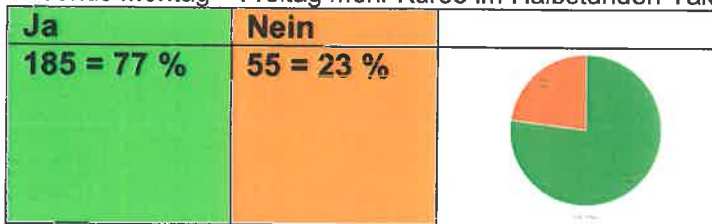
2. Zukünftige Fahrplan-Verbesserungen

2.1 Samstags-Fahrplan Linie 68 Taktverdichtung Ich bevorzuge einen dichteren Takt



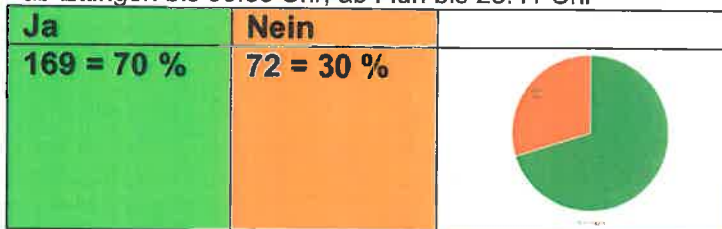
2.2 Abend-Fahrplan (Montag – Freitag) Linie 68, Taktverdichtung/Taktverlängerung

Abends Montag – Freitag mehr Kurse im Halbstunden-Takt bis 24 Uhr



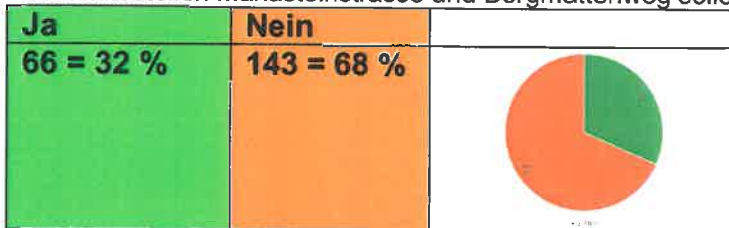
2.3 Abend-Fahrplan (Sonntag – Donnerstag) Linie 68, Taktverlängerung

Abendfahrplan, Sonntag – Donnerstag nach Hofstetten Taktverlängerung:
ab Ettingen bis 00.33 Uhr, ab Flüh bis 23.41 Uhr



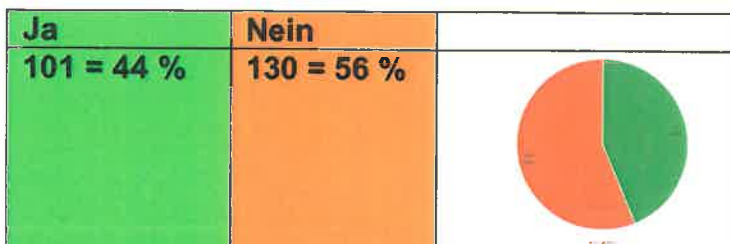
2.4 Bedienung Haltestellen Mariasteinstrasse und Bergmattenweg

Die Haltestellen Mariasteinstrasse und Bergmattenweg sollen häufiger bedient werden



2.5 Weitere Wünsche der Bevölkerung

Besteht der Wunsch die Linie 113 täglich zu bedienen?



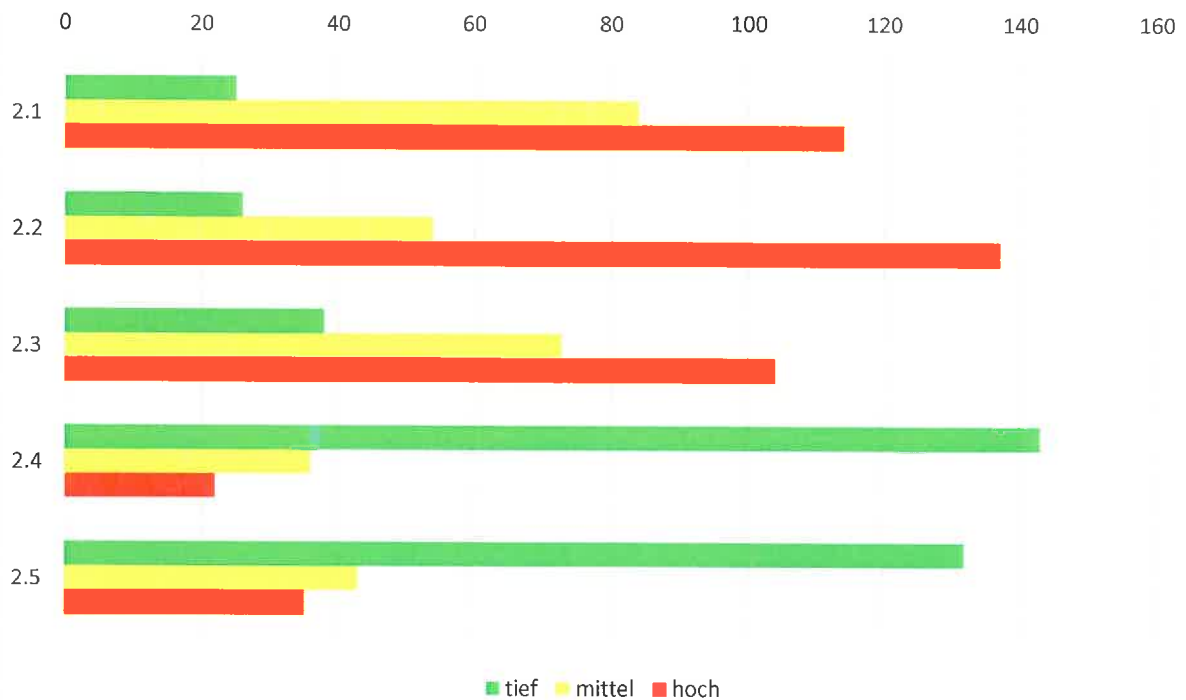


ÖV-Umfrage, Hofstetten-Flüh, 15. November 2018 bis 16 Dezember 2018

2.6 Realisierung nach Priorität

		<i>tief</i>	<i>mittel</i>	<i>hoch</i>
2. Zukünftige Fahrplanverbesserungen		1	2	3
2.1	Samstagfahrplan: Taktverdichtung	25	84	114
2.2	Abendfahrplan (Montag–Freitag) Linie 68: Taktverdichtung/Taktverl.	26	54	137
2.3	Abend-Fahrplan (Sonntag–Donnerstag) Linie 68: Taktverlängerung	38	73	104
2.4	Haltest-Mariasteinstrasse und Bergmattenweg: Häufigere Bedienung	143	36	22
2.5	Weitere Wünsche der Bevölkerung: Ausbau Linie 113: täglich	132	43	35

Frage 2.6





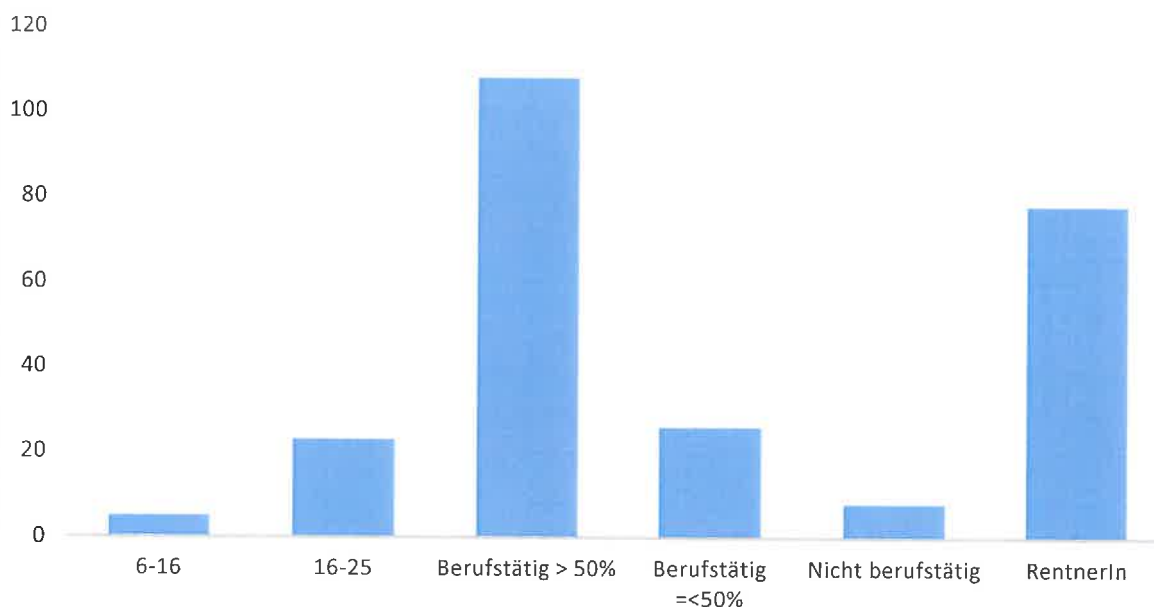
ÖV-Umfrage, Hofstetten-Flüh, 15. November 2018 bis 16 Dezember 2018

3. Persönliche Daten

3.1 Altersgruppe?

6–16	16–25	Berufstätig > 50 %	Berufstätig =< 50 %	Nicht Berufstätig	RentnerIn
5	23	108	26	8	78

Frage 3.1



Bemerkungen:

Für Hofstetten zeichnet sich klar ab, dass am Samstag Taktverdichtung dringen verlangt wird.

Ebenfalls wünschen die Hofstetterinnen und Hofstetter Abends mehr Kurse und Postautofahrgelegenheiten bis mind. Mitternacht

Ebenfalls zeigt die Zufriedenheitstabelle dass relativ viele Hofstätterinnen und Hofstätter mit den Samstags und Abendkursen unzufrieden sind.

Die zahlreichen Kommentare (einige beiliegend, die restlichen müssen noch erfasst werden) bekräftigen das oben genannte auch.

Viele (in den Kommentaren zu lesen) wünschen auch von Montag bis Freitag an Morgen (06.00 bis 08.00) und Abend (17.00 bis 19.00) einen ¼ Stunden Takt von Ettingen nach Hofstetten betrieben werden soll.



Dorfteil Flüh

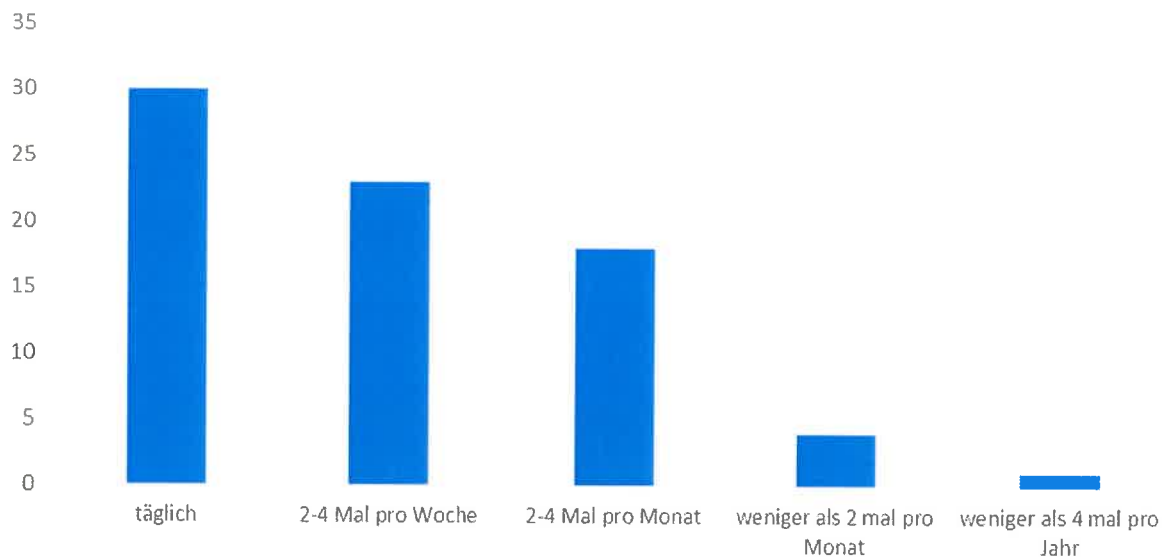
Total Antworten: 76

→ Weil nicht in allen Antworten alles angekreuzt haben, kann nicht überall eine Kontrollsumme zum Total der Antworten gebildet werden.

1.1 Wie oft benutzen Sie den ÖV?

täglich	2 – 4 mal pro Woche	2 – 4 mal pro Monat	weniger als 2 mal pro Monat	weniger als 4 mal pro Jahr	ich fahre nie ÖV
30	23	18	4	1	

Frage 1.1





Hofstetten-Flüh
natürlich lebenswert

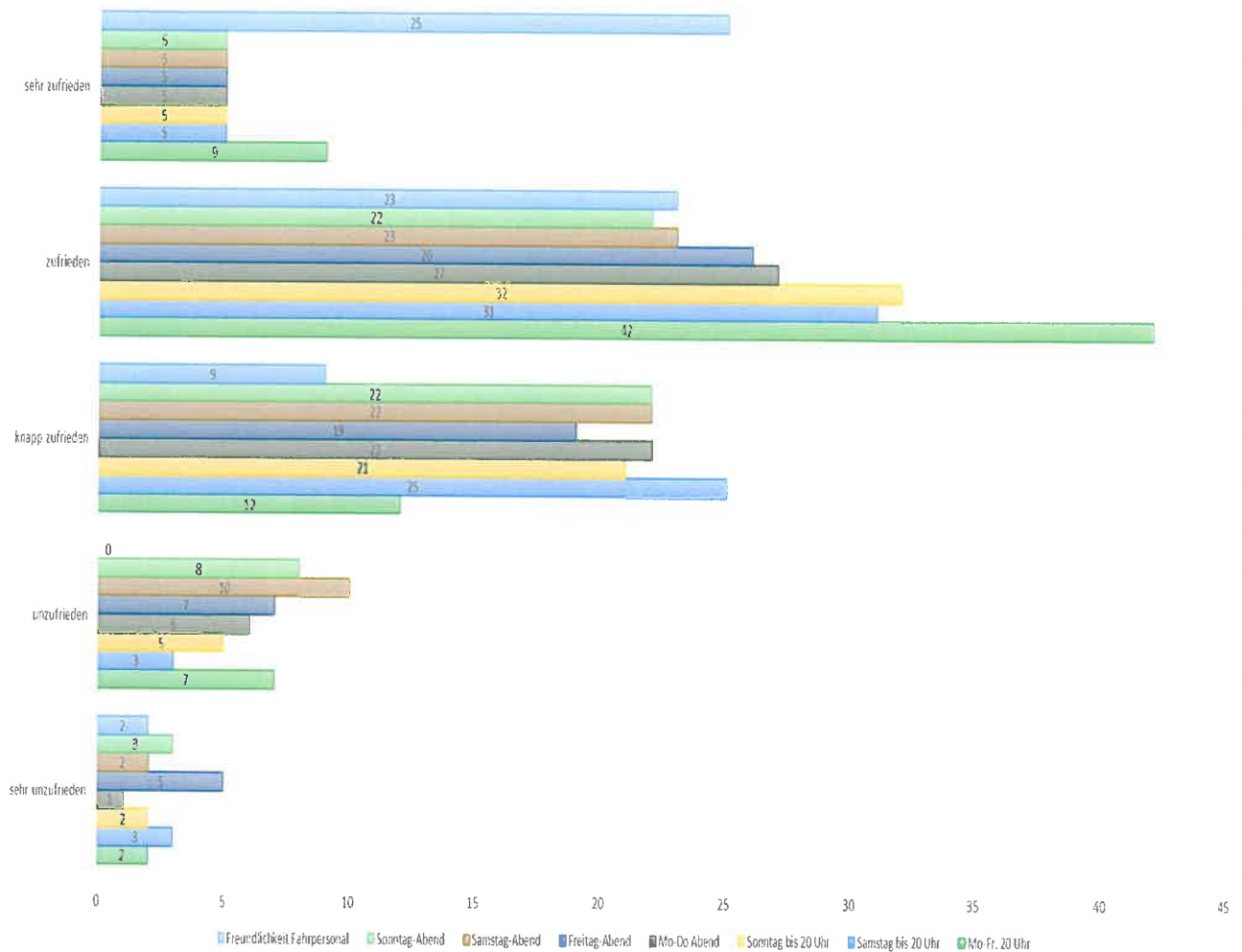


ÖV-Umfrage, Hofstetten-Flüh, 15. November 2018 bis 16 Dezember 2018

1.2 Fragen zur Zufriedenheit: Angebot Bus-Linien 68 und 69

Fahrplanangebot		sehr unzufrieden	unzufrieden	knapp zufrieden	zufrieden	sehr zufrieden
1	Mo–Fr bis 20 Uhr	2	7	12	42	9
2	Samstag bis 20 Uhr	3	3	25	31	5
3	Sonntag bis 20 Uhr	2	5	21	32	5
4	Mo–Do Abend	1	6	22	27	5
5	Freitag-Abend	5	7	19	26	5
6	Samstag-Abend	2	10	22	23	5
7	Sonntag-Abend	3	8	22	22	5
Fahrpersonal						
8	Freundlichkeit Fahrpersonal	2		9	23	25

Frage 1.2

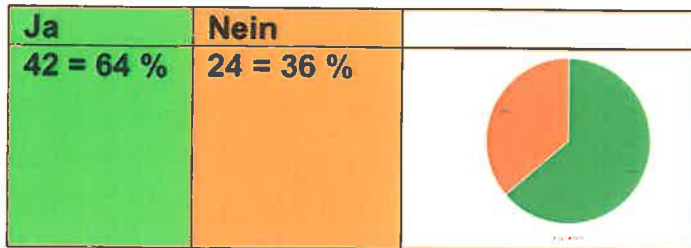




ÖV-Umfrage, Hofstetten-Flüh, 15. November 2018 bis 16 Dezember 2018

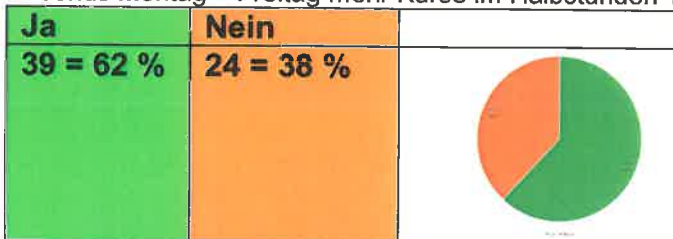
2. Zukünftige Fahrplan-Verbesserungen

2.1 Samstags-Fahrplan Linie 68 Taktverdichtung Ich bevorzuge einen dichteren Takt



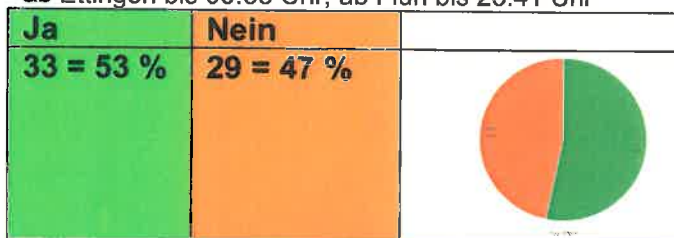
2.2 Abend-Fahrplan (Montag–Freitag) Linie 68, Taktverdichtung/Taktverlängerung

Abends Montag – Freitag mehr Kurse im Halbstunden-Takt bis 24 Uhr



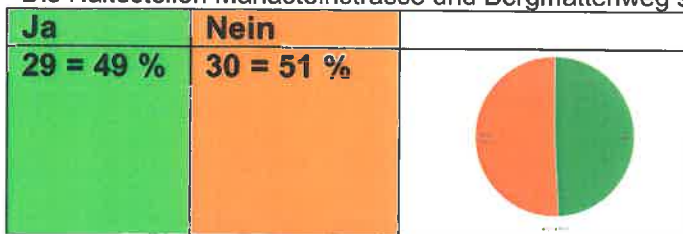
2.3 Abend-Fahrplan (Sonntag – Donnerstag) Linie 68, Taktverlängerung

Abendfahrplan, Sonntag – Donnerstag nach Hofstetten Taktverlängerung:
ab Ettingen bis 00.33 Uhr, ab Flüh bis 23.41 Uhr



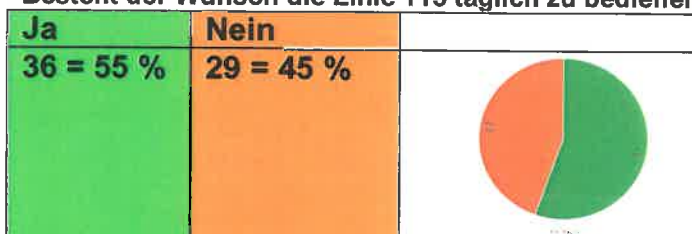
2.4 Bedienung Haltestellen Mariasteinstrasse und Bergmattenweg

Die Haltestellen Mariasteinstrasse und Bergmattenweg sollen häufiger bedient werden



2.5 Weitere Wünsche der Bevölkerung

Besteht der Wunsch die Linie 113 täglich zu bedienen?



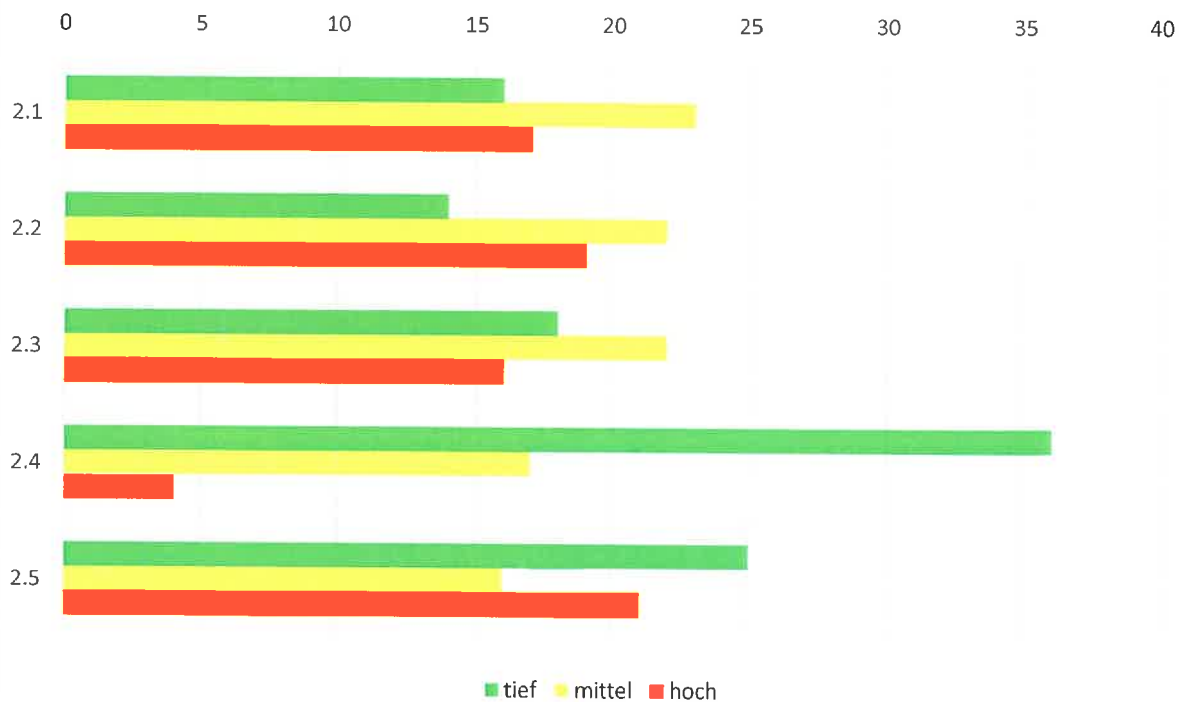


ÖV-Umfrage, Hofstetten-Flüh, 15. November 2018 bis 16 Dezember 2018

2.6 Realisierung nach Priorität

		<i>tief</i>	<i>mittel</i>	<i>hoch</i>
2 Zukünftige Fahrplanverbesserungen		1	2	3
2.1	Samstagfahrplan: Taktverdichtung	16	23	17
2.2	Abendfahrplan (Montag–Freitag) Linie 68: Taktverdichtung/Taktverlängerung.	14	22	19
2.3	Abend-Fahrplan (Sonntag–Donnerstag) Linie 68: Taktverlängerung	18	22	16
2.4	Haltest-Mariasteinstrasse und Bergmattenweg: Häufigere Bedienung	36	17	4
2.5	Weitere Wünsche der Bevölkerung: Ausbau Linie 113: täglich	25	16	21

Frage 2.6





Hofstetten-Flüh
natürlich lebenswert



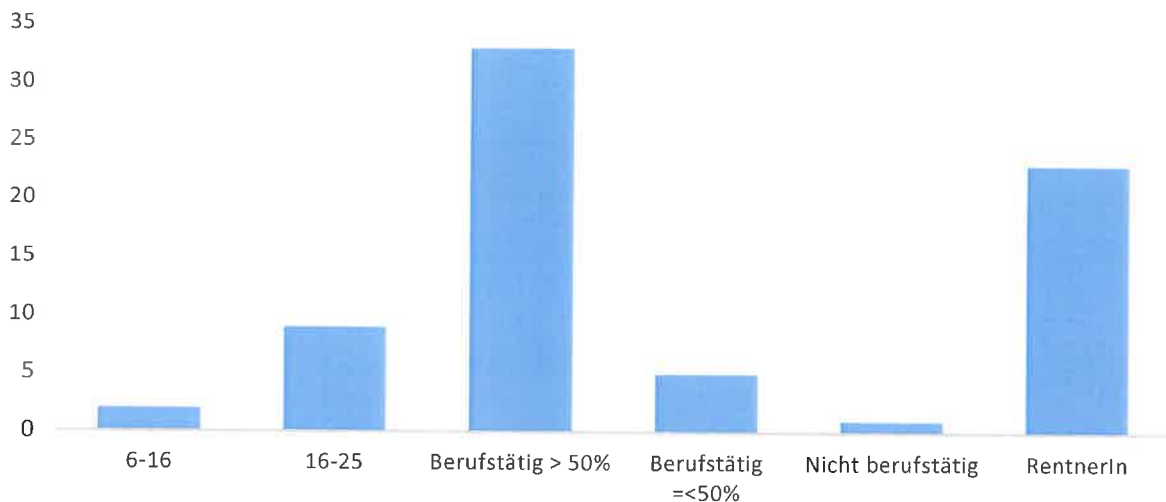
ÖV-Umfrage, Hofstetten-Flüh, 15. November 2018 bis 16 Dezember 2018

3. Persönliche Daten

3.1 Altersgruppe?

6–16	16–25	Berufstätig > 50 %	Berufstätig =< 50 %	Nicht Berufstätig	RentnerIn
2	9	33	5	1	23

Frage 3.1



Bemerkung:

In Flüh zeichnet sich ein etwas anderes Bild ab. Das liegt natürlich an der Nähe der Tramlinie.

Die Linie nach Metzleren-Laufen ist eher gefragt als in Hofstetten.

Die Verbesserung der Samstag und Abendkurse sind zwar auch mehrheitlich Verlangt (bis 64 %), aber nicht so ausgeprägt wie in Hofstetten (bis 80 %)

Vor allen wurden bei den Flüh-Antworten auch viele zusätzliche verbale Kommentare angebracht, welche dringend eine Haltestelle in der Talstrasse, auf der Höhe Salzsilo, Matra Areal usw. verlangen.